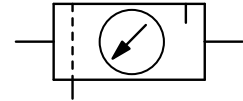


Beschreibung	Robuste, preiswerte Wartungseinheit aus Aluminium mit Manometer.
Medium	Druckluft oder neutrale Gase
Eingangsdruck	max. 16 bar bei Metallbehälter mit Sichtglas, max. 30 bar bei Metallbehälter ohne Sichtglas
Einstellung	rastbarer Drehknopf bis G $\frac{1}{2}$, Sechskantschraube ab G $\frac{3}{8}$ bis G1 $\frac{1}{2}$ (CD.-1A.), Knebel ab G $\frac{1}{2}$ (CD.-12.) bis G2
Rücksteuerung	rücksteuerbar (Sekundärentlüftung), wahlweise nicht rücksteuerbar
Manometeranschluss	G $\frac{1}{4}$ beidseitig, G $\frac{1}{2}$ beidseitig bei CD.-01/02, 1 Verschlusschraube wird mitgeliefert
Filterelement	20 μ m oder 50 μ m, wahlweise 5 μ m, aus Propylen
Entleerung	Halbautomat standardmäßig, wahlweise Ablassautomat, max. 16 bar oder Handablass max. 30 bar
Temperaturbereich	-10 °C bis 50 °C Metallbehälter mit Sichtglas, bei G $\frac{1}{8}$ bis G $\frac{1}{2}$ -20 °C bis 60 °C Metallbehälter mit Sichtglas, bei G $\frac{3}{8}$ bis G2 -30 °C bis 80 °C Metallbehälter ohne Sichtglas, bei allen Größen
Werkstoffe	Gehäuse: Aluminium Elastomere: NBR Behälter: Aluminium



G $\frac{1}{8}$ bis G2

Abmessungen	Kombination	Behälter-	Filter-	Volumen-	Anschluss-	Bestell-	
A	B	C	bestehend	Ausführung	porenweite	strom	gewinde
mm	mm	mm	aus	aus/mit	m ² /h*1	l/min*1	G

Wartungseinheit 2-teilig							P ₁ : max. 16 bar, P ₂ : 0,8...8 bar, 20 / 50 μ m, Halbautomat, rücksteuerbar, mit Manometer		CD2
80	201	128	BD+LD	Metall/Sichtglas	50	27	450	G $\frac{1}{8}$ G $\frac{1}{4}$	CD2-01 CD2-02
128	248	148		Metall/Sichtglas	50	108	1800	G $\frac{3}{8}$ G $\frac{1}{2}$	CD2-03 CD2-04
275	314	179		Metall/Sichtglas	50	300	5000	G $\frac{3}{4}$ G1	CD2-06 CD2-08
386	314	179		Metall/Sichtglas	50	300	5000	G1 $\frac{1}{4}$ G1 $\frac{1}{2}$	CD2-10 CD2-1A
355	483	223		Metall/Sichtglas	50	960	16000	G1 $\frac{1}{2}$ G2	CD2-12 CD2-16



CD2-01-02



CD2-03-04



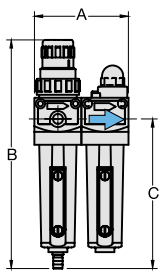
CD2-10/-1A

Wahlweise Ausführung, es ist der entsprechende Buchstabe hinzuzufügen

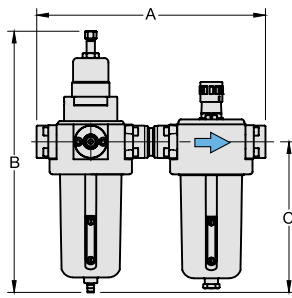
5 μ m Filterelement		CD2-...G
0,3...3 bar Regelbereich		CD2-...B
1 ...15 bar		CD2-...E
Betriebsdruck 30 bar	nur bei Metallbehälter (ohne Sichtglas) mit Handablass	CD2-...NH
Handablass	max. 16 bar	CD2-...H
Ablassautomat	Entleerung durch Schwimmer, max. 16 bar für G $\frac{3}{8}$ bis G2	CD2-...R

Zubehör, lose beigelegt

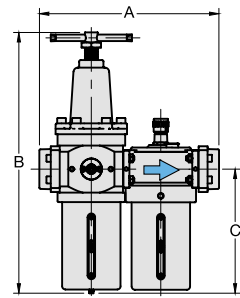
Befestigungswinkel	aus Stahl	für G $\frac{1}{8}$ u. G $\frac{1}{4}$	BW30-02
Bef.-Mutter	aus Kunststoff	für G $\frac{1}{8}$ u. G $\frac{1}{4}$	M30x1,5K
Befestigungswinkel	aus Stahl	für G $\frac{3}{8}$ u. G $\frac{1}{2}$	BW50-03
Bef.-Mutter	aus Kunststoff	für G $\frac{3}{8}$ u. G $\frac{1}{2}$	M50x1,5K
Befestigungswinkel	aus Edelstahl	für G $\frac{3}{4}$ bis G1 $\frac{1}{2}$ (1A)	BW00-59S
Befestigungssatz	aus Stahl	für G1 $\frac{1}{2}$ (12) u. G2	BW00-61



CD2-01/.../-04



CD2-06/-08/-10/-1A



CD2-12/-16

*1 bei 8 bar Eingangsdruck, 6 bar Ausgangsdruck und 1 bar Druckabfall

Weitere Details: siehe Kapitel der einzelnen Geräte

PDF CAD
www.aircom.net

* Produktgruppe



Bestellbeispiel:
CD2-01